

PE00.19-P-2800FBA	接地线的电路图	8.8.15
-------------------	---------	--------

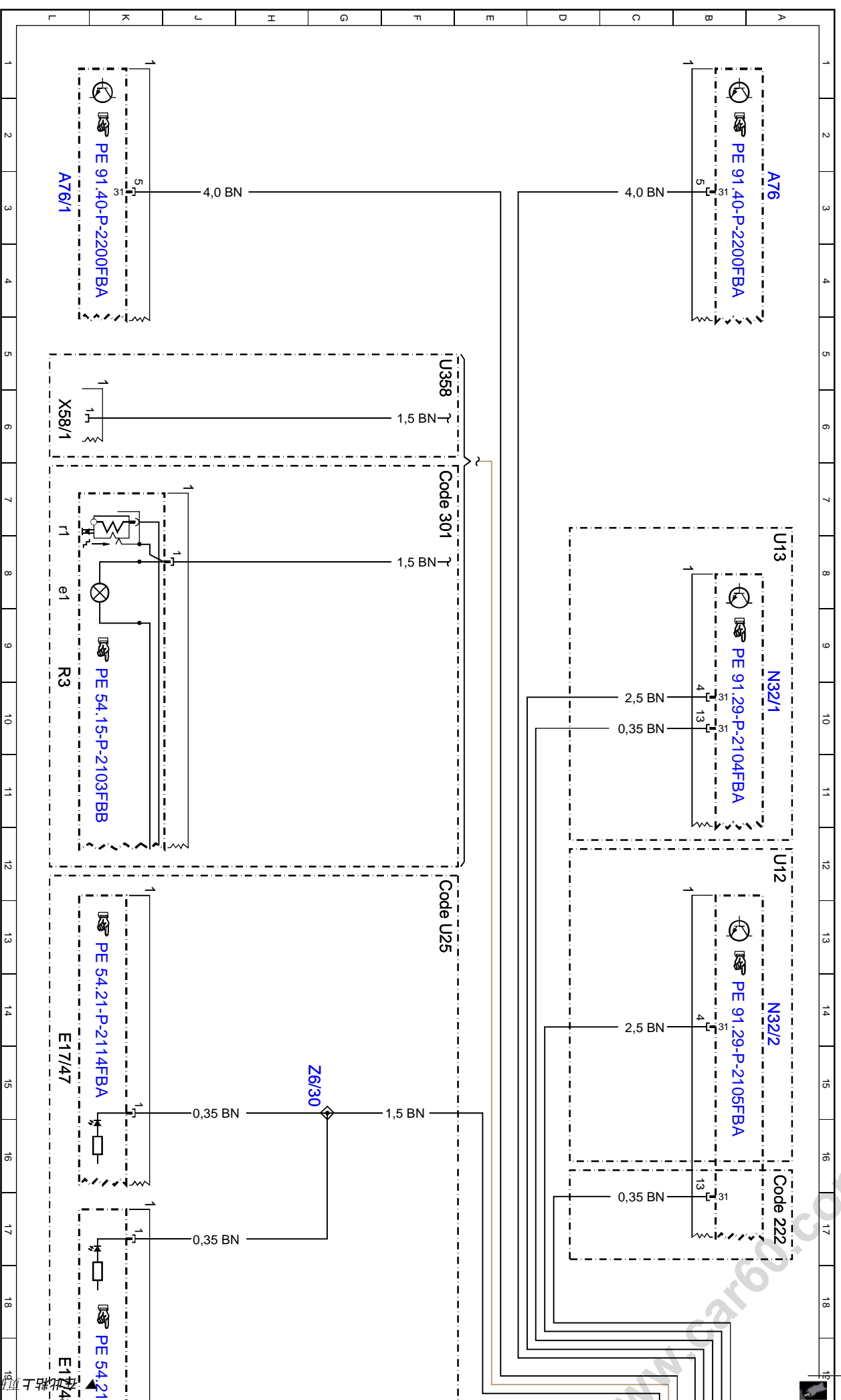
型号205, 253
W12/1

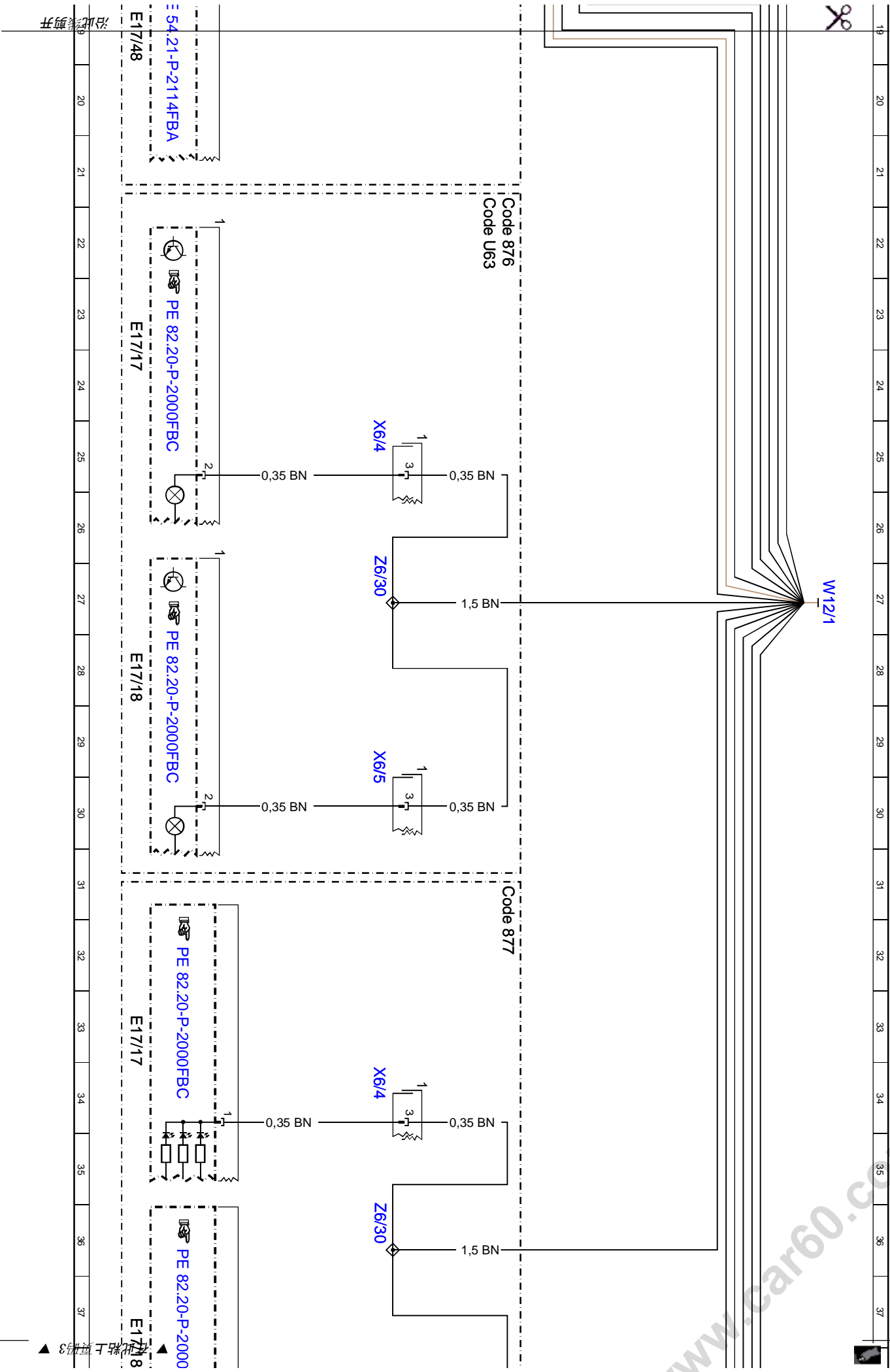
	接地线的电路图		PE00.19-P-2800-97FBA
	电路图信号和接头名称的缩写		OV00.01-P-1001-28FBA
	电路图的使用		OV00.01-P-1901-03FBA
	所有电气部件的搜索帮助		OV00.01-P-1909FBA
	线路和连接器的位置和分配		GF00.19-P-1000FBA
	接地点的位置和分配		GF00.19-P-2000FBA
	Z 结点 (线束中的线路和连接器) 的位置和分配		GF00.19-P-3000FBA

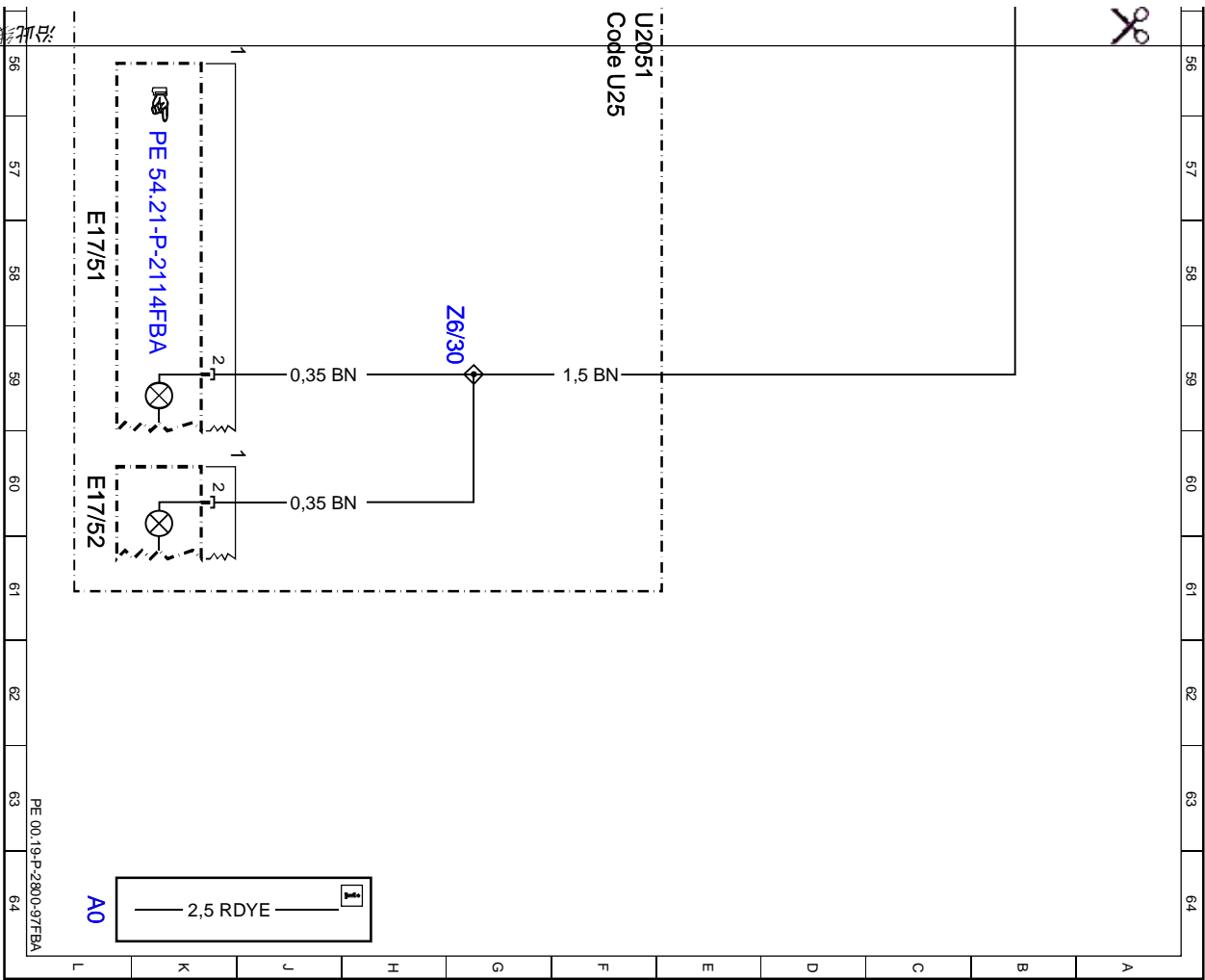
代码：	款式：	位置：
A0	电路图的应用	64L
A26/17	主机	45L
A76	左前可转换的安全带紧急拉紧器	3A
A76/1	右前可转换的安全带紧急拉紧器	3L
Code 222	右侧电动可调前排座椅	16A
Code 301	烟具组件	7F
Code 386	舒适便捷型电话	51F
Code 876	车厢内部照明组件	21F
Code 877	环境照明灯	31F
Code U25	可照明式登车板	12F
Code U25	可照明式登车板	56F
Code U63	驾校组件	21F
E17/17	左右排脚坑照明灯	23L
E17/17	左右排脚坑照明灯	33L
E17/18	左右排脚坑照明灯	28L
E17/18	左右排脚坑照明灯	37L
E17/47	左前照明式登车护板	14L
E17/48	右前照明式登车护板	19L
E17/51	左右照明式登车护板	58L
E17/52	右后照明式登车护板	60L
N32/1	驾驶员座椅控制单元	9A
N32/2	前排乘客座椅控制单元	14A
R3	带前部烟灰缸照明的点烟器	9L
R3e1	烟灰缸照明	8L
R3r1	点烟器加热元件	7L
S23/1	前排乘客座椅部分电动座椅调节开关	49L
U12	适用于左座驾驶型车辆	12A
U13	适用于右座驾驶型车辆	7A
U2051	适用于车型 205.1	56F
U358	不带代码 (301) 烟具组件时适用	5F
W12/1	右侧中央控制台接地点	27A
X18	驾驶室线束和车架地板总成电气连接器	45H
X237/1	移动电话接触板	53L
X237/1x1	移动电话接触板电气连接器 1	53H
X28/30		48H
X58/1	车内插座	6L
X58/18	右后中央控制台12V插座	41L
X6/4	驾驶员脚坑照明灯电气连接器	25H
X6/4	驾驶员脚坑照明灯电气连接器	34H

文件编号：pe00.19-p-2800-97fba
文件标题：接地线的电路图

代码：	款式：	位置：
X6/5	副驾驶脚坑照明灯电气连接器	29H
X6/5	副驾驶脚坑照明灯电气连接器	38H
Z6/30	端子31结点	15G
Z6/30	端子31结点	27G
Z6/30	端子31结点	36G
Z6/30	端子31结点	53G
Z6/30	端子31结点	59G
Z61/4z1	右侧前排座椅端子 31 套管连接器	50G





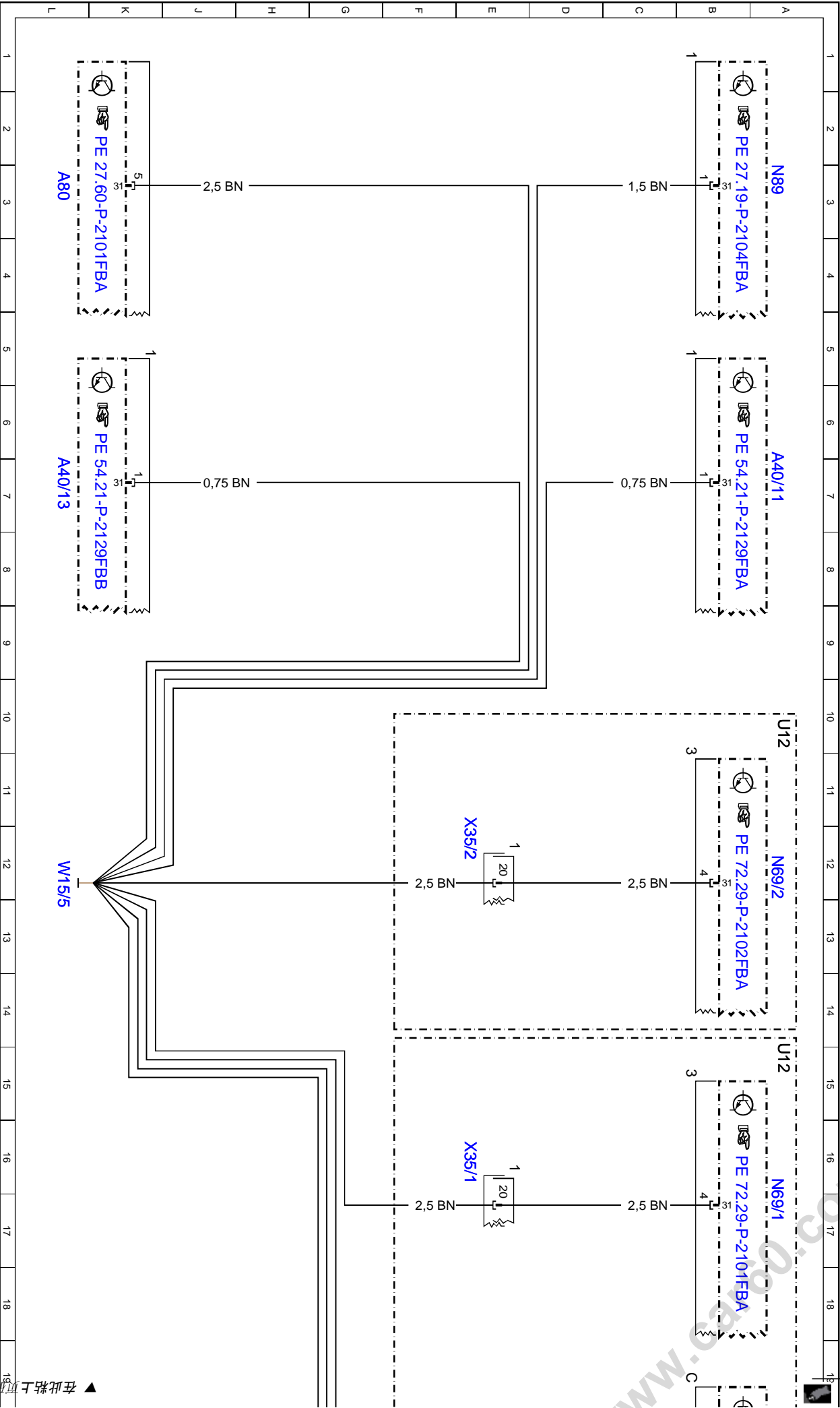


PE00.19-P-2800FBB	接地线的电路图	20.7.15
-------------------	---------	---------

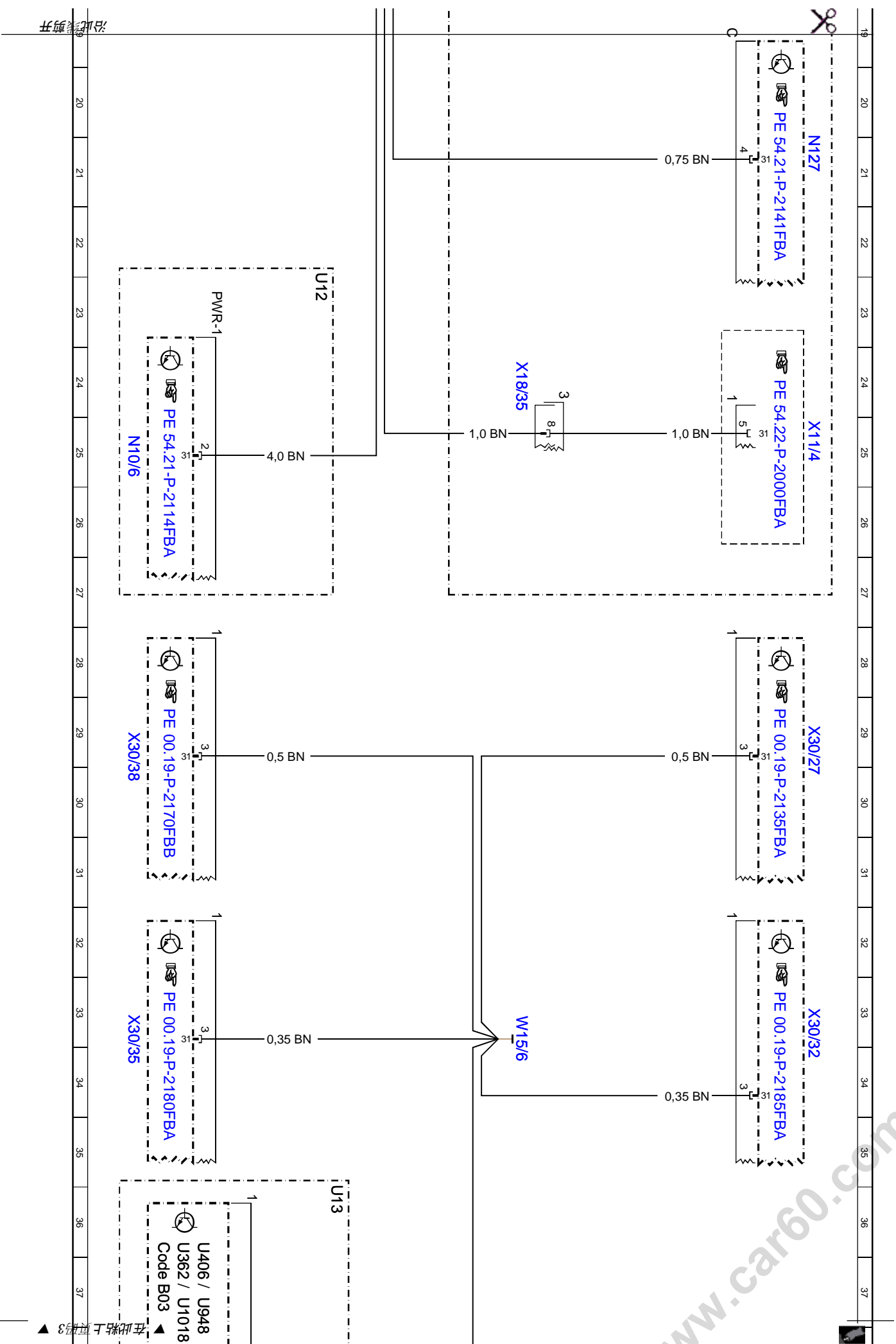
型号205, 253
W15/5, W15/6

	接地线的电路图		PE00.19-P-2800-97FBB
	电路图信号和接头名称的缩写		OV00.01-P-1001-28FBA
	电路图的使用		OV00.01-P-1901-03FBA
	所有电气部件的搜索帮助		OV00.01-P-1909FBA
	线路和连接器的位置和分配		GF00.19-P-1000FBA
	接地点的位置和分配		GF00.19-P-2000FBA
	Z 结点 (线束中的线路和连接器) 的位置和分配		GF00.19-P-3000FBA

代码：	款式：	位置：
A0	电路图的应用	48L
A40/11	Mono多功能摄像机	7A
A40/13	带立体声效果的多功能摄像机	7L
A80	集成式直接换挡 (DIRECT SELECT) 伺服模块	3L
Code B03	ECO启动/停止功能	36K
N10/6	前部信号采集及促动控制模组 (SAM) 控制单元	25L
N127	传动系统控制单元	21A
N69/1	左侧前车门控制单元	16A
N69/2	右侧前车门控制单元	12A
N89	变速箱油辅助机油泵控制单元	3A
R62	电压骤降限制器	38L
U1018	适用于火花点火型发动机276	37K
U12	适用于左座驾驶型车辆	22H
U12	适用于左座驾驶型车辆	14A
U12	适用于左座驾驶型车辆	10A
U13	适用于右座驾驶型车辆	35H
U362	适用于汽油发动机274	36K
U406	适用于柴油发动机626	36K
U948	适用于柴油发动机651	37K
W15/5	左前脚坑接地点	12L
W15/6	左前脚坑接地点 (控制器区域网络 (CAN))	33E
X11/4	诊断连接器	25A
X18/35	驾驶室线束和车架地板总成电气连接器	24E
X30/27	外围设备控制器区域网络 (CAN PER) 电位分配器电气连接器	29A
X30/32	左侧车内控制器区域网络 (CAN B) 电位分配器电气连接器	33A
X30/35	远程信息处理 (Telematics) 控制器区域网络 (CAN A) 电位分配器电气连接器	33L
X30/38	传动系传感器控制器区域网络 (CAN I) 电位分配器电气连接器	29L
X35/1	左前车门电气连接器	16E
X35/2	右前车门电气连接器	12E



▼ 在此粘上 2 页

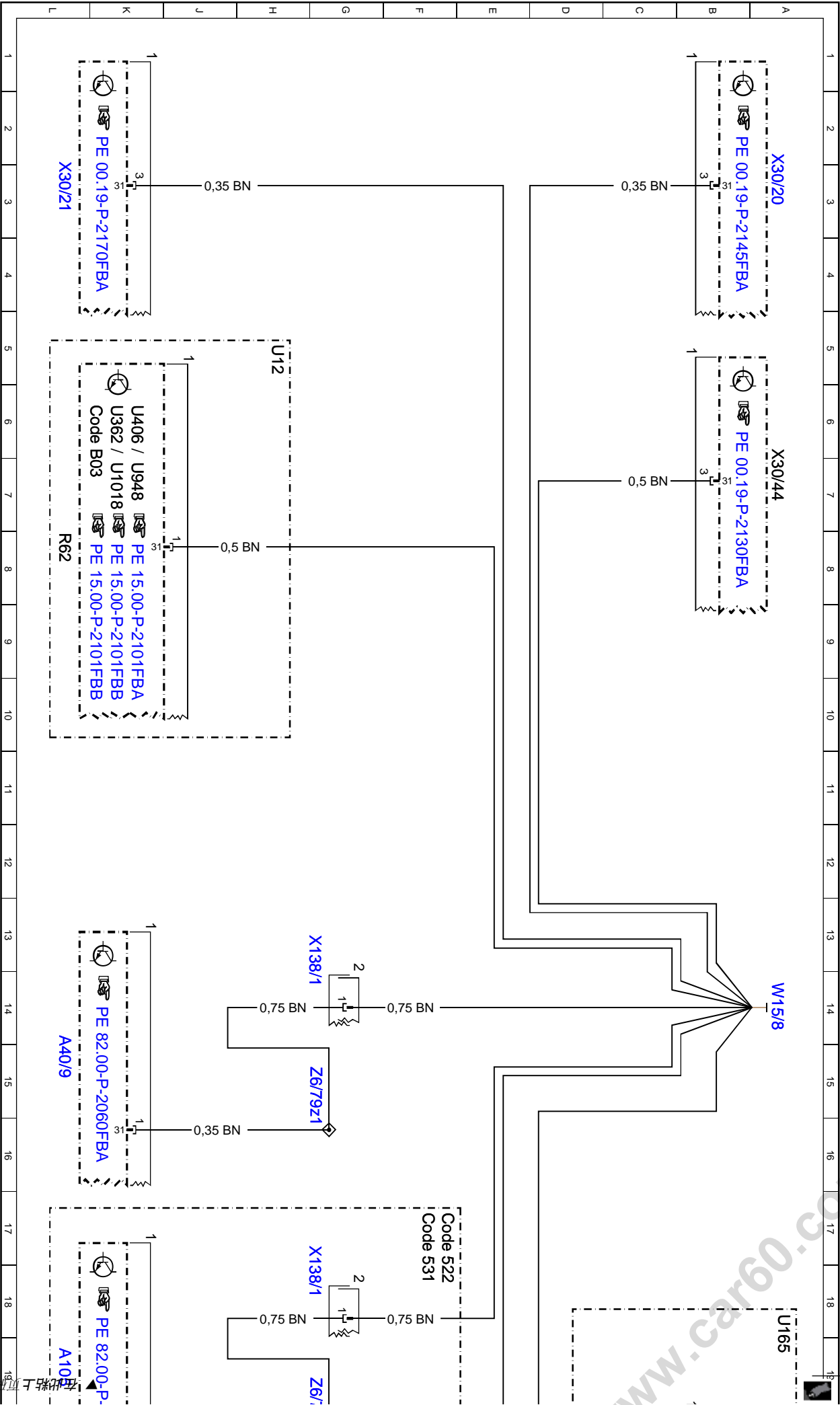


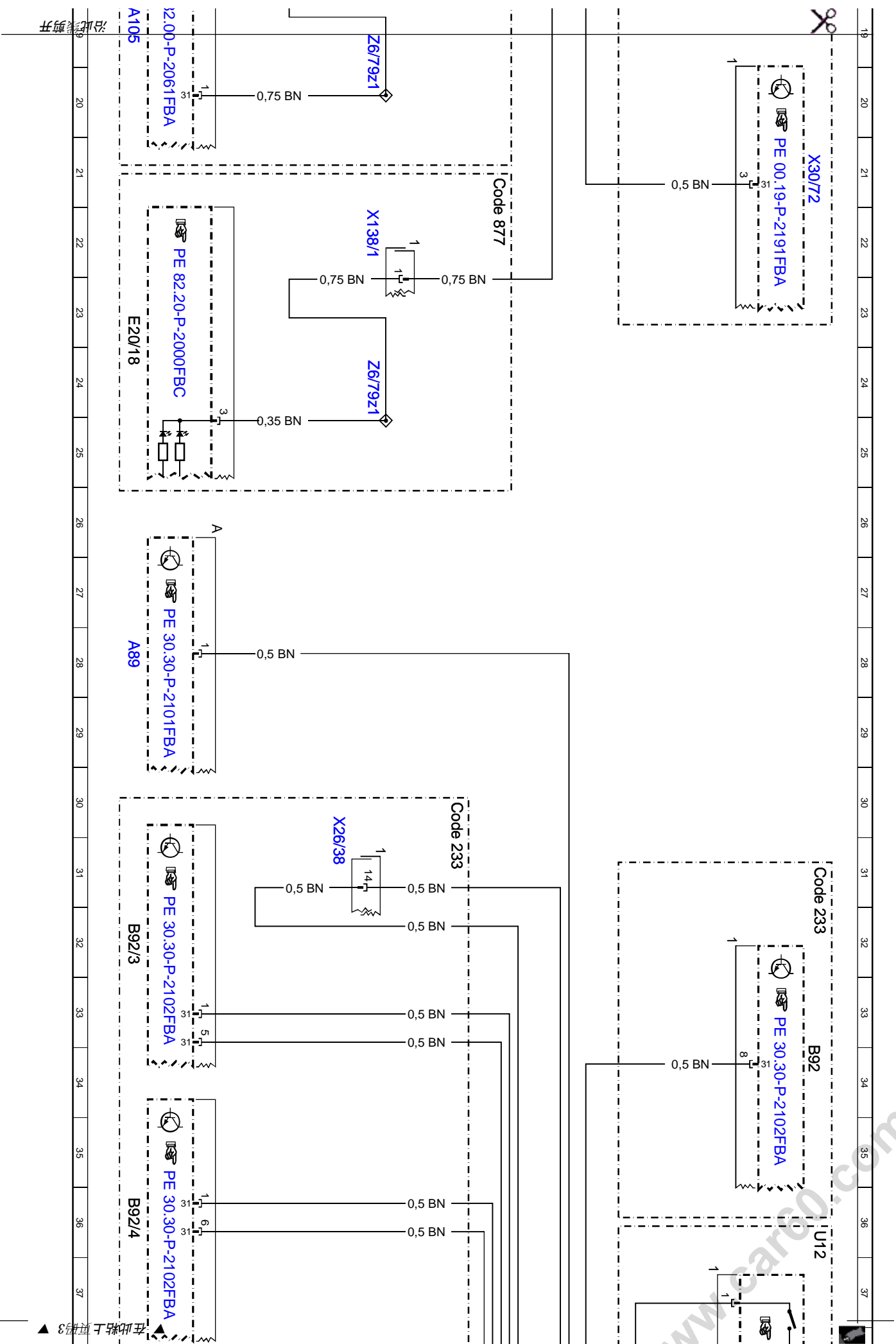
型号205, 253
W15/8, W16/4

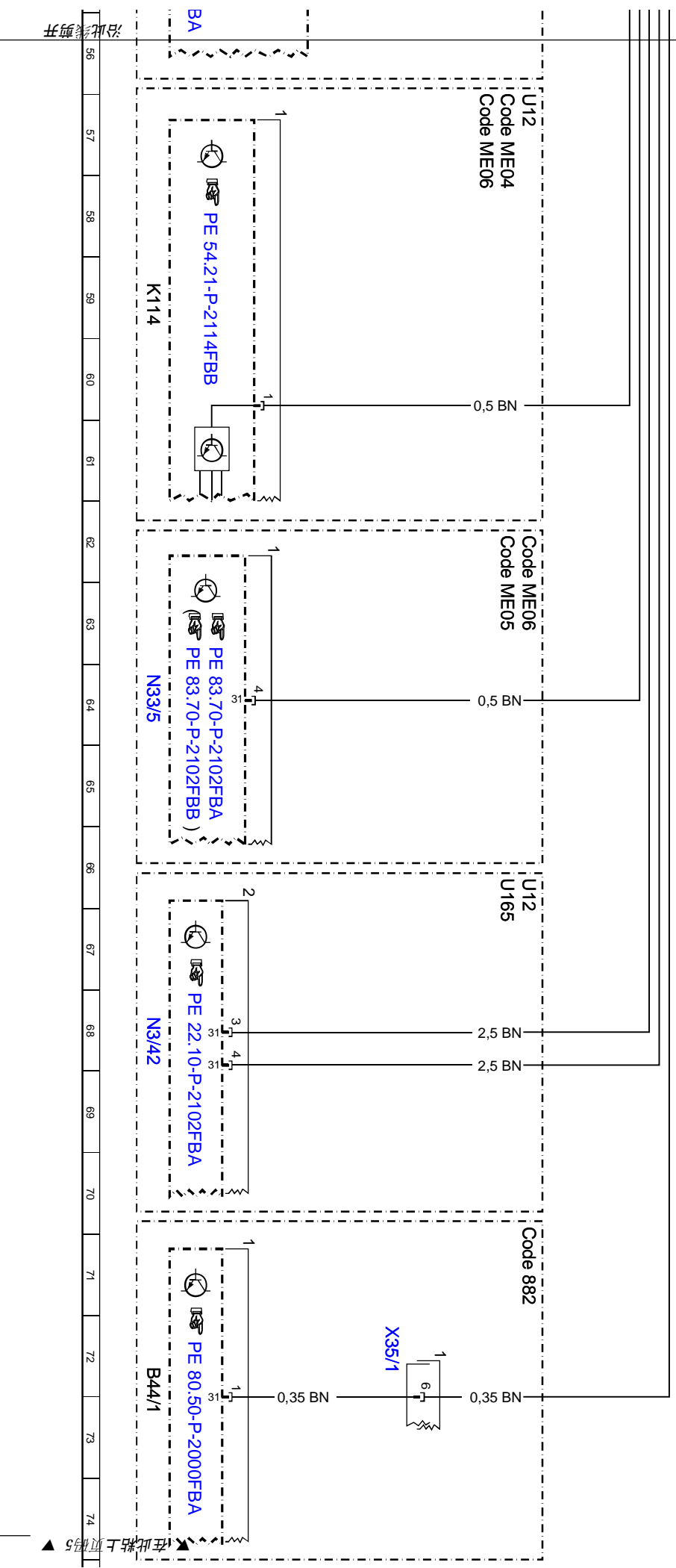
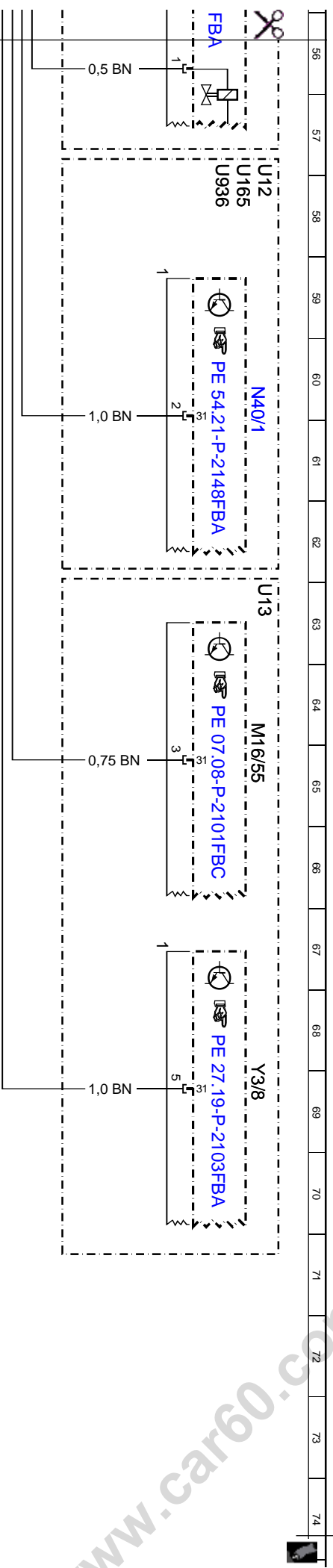
	接地线的电路图		PE00.19-P-2800-97FBC
	电路图信号和接头名称的缩写		OV00.01-P-1001-28FBA
	电路图的使用		OV00.01-P-1901-03FBA
	所有电气部件的搜索帮助		OV00.01-P-1909FBA
	线路和连接器的位置和分配		GF00.19-P-1000FBA
	接地点的位置和分配		GF00.19-P-2000FBA
	Z 结点 (线束中的线路和连接器) 的位置和分配		GF00.19-P-3000FBA

代码：	款式：	位置：
A0	电路图的应用	80L
A105	触摸垫	19L
A40/9	音频/驾驶室管理及数据系统 (COMMAND) 操作单元	15L
A6	辅助加热器加热装置	50A
A89	限距控制系统电动控制单元	28L
A90	防撞辅助装置控制单元	45L
B44/1	左前车门车内监控传感器	72L
B92	前部远程雷达传感器	34A
B92/3	前保险杠左侧雷达传感器	32L
B92/4	前保险杠右侧雷达传感器	36L
Code 233	车距车速自动调节系统增强版	30F
Code 233	车距车速自动调节系统增强版	31A
Code 258	防撞辅助系统增强版 (CPA+)	43F
Code 460	加拿大型号	48F
Code 494	美国版本	48G
Code 522	Audi o 20收音机	17F
Code 531	驾驶室管理及数据系统 (COMMAND) 自动导航系统 (APS)	17F
Code 866	后排娱乐系统预留装置	75F
Code 877	环境照明灯	21F
Code 882	车内活动传感器和防拖车警报装置	52F
Code 882	车内活动传感器和防拖车警报装置	70F
Code B03	ECO启动/停止功能	6K
Code ME04	混合动力驱动20KW型号	56G
Code ME05	混合动力驱动 80KW 型号 (包括 PLUGIN 插电式)	62G
Code ME06	混合动力驱动50KW型号 (包括PLUGIN插电式)	56G
Code ME06	混合动力驱动50KW型号 (包括PLUGIN插电式)	62F
E20/18	前部中央控制台杯架环境照明灯	23L
H3/1	警报喇叭	54L
K114	缓冲蓄电池继电器	59L
M6/55	中部废气风门促动马达	64A
N3/42	主动式发动机支座控制单元	68L
N33/3	催化转换器加热装置控制单元	50L
N33/5	高电压正温度变化系数 (PTC) 加热器	64L
N40/1	发动机声音控制单元	60A
R62	电压骤降限制器	8L
S62/42	右侧发动机罩接触开关	38A
U1018	适用于火花点火型发动机276	7K
U12	适用于左座驾驶型车辆	5H
U12	适用于左座驾驶型车辆	36A

代码：	款式：	位置：
U12	适用于左座驾驶型车辆	56F
U12	适用于左座驾驶型车辆	66F
U12	适用于左座驾驶型车辆	57A
U13	适用于右座驾驶型车辆	63A
U165	适用于AMC	18A
U165	适用于AMC	66G
U165	适用于AMC	57A
U2054	适用于车型 205, 4	52G
U362	适用于汽油发动机274	6K
U406	适用于柴油发动机626	6K
U936	适用于提高的发动机功率	57B
U948	适用于柴油发动机651	7K
U948	适用于柴油发动机651	48G
U974	不适用于混合动力驱动	53A
W15/8	右前脚踏地点（控制器区域网络（CAN）	14A
W16/4	机组舱右侧地点	47A
X138/1	前部中央控制台电气连接器	13H
X138/1	前部中央控制台电气连接器	18H
X138/1	前部中央控制台电气连接器	22H
X26/38	车架导线束和前保险杠电气连接器	31H
X26/38	车架导线束和前保险杠电气连接器	46H
X30/20	用户界面控制器区域网络CAN（CAN HMI）电位分配器电气连接器	3A
X30/21	传动系统控制器区域网络（CAN C1）电位分配器电气连接器	3L
X30/44	混合动力控制器区域网络（CAN L）电位分配器电气连接器	7A
X30/72	AMC 控制器区域网络（CAN）电位分配器电气连接器	21A
X35/1	左前车门电气连接器	72H
X55/15	左侧座椅分离点	76J
X55/16	右侧座椅分离点	77J
X99	平板电脑电气连接器	76L
Y16	辅助加热器转换阀	55A
Y3/8	全集成化变速箱控制系统的控制单元	69A
Z36/26z1	限距控制系统增强版（DISTRONIC PLUS）前部接地线套管连接器	41L
Z6/30	端子31结点	77G
Z6/30	端子31结点	41A
Z6/79z1	端子31结点	19G
Z6/79z1	端子31结点	15G
Z6/79z1	端子31结点	24G







沿此线剪开

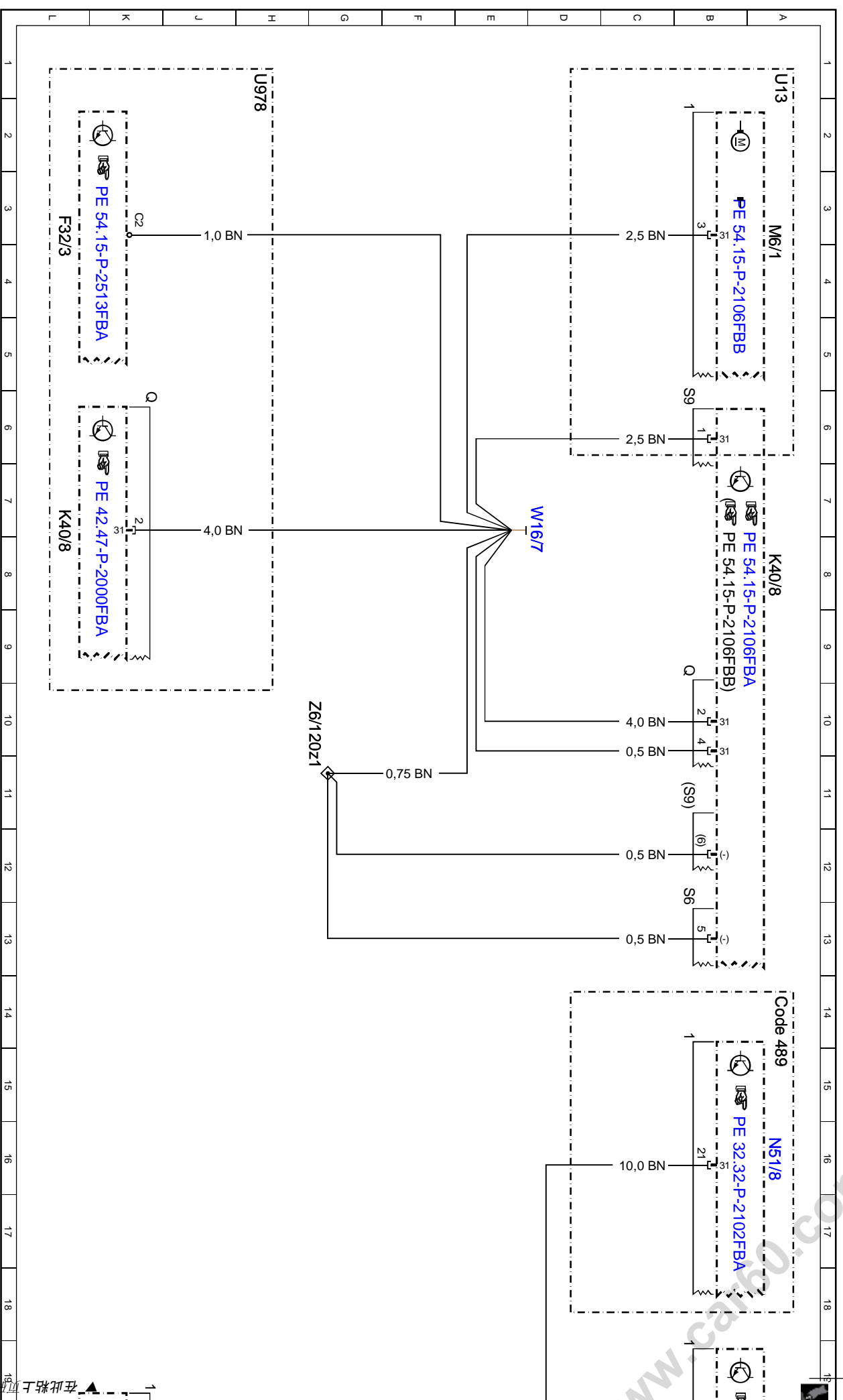
在此粘上页码5

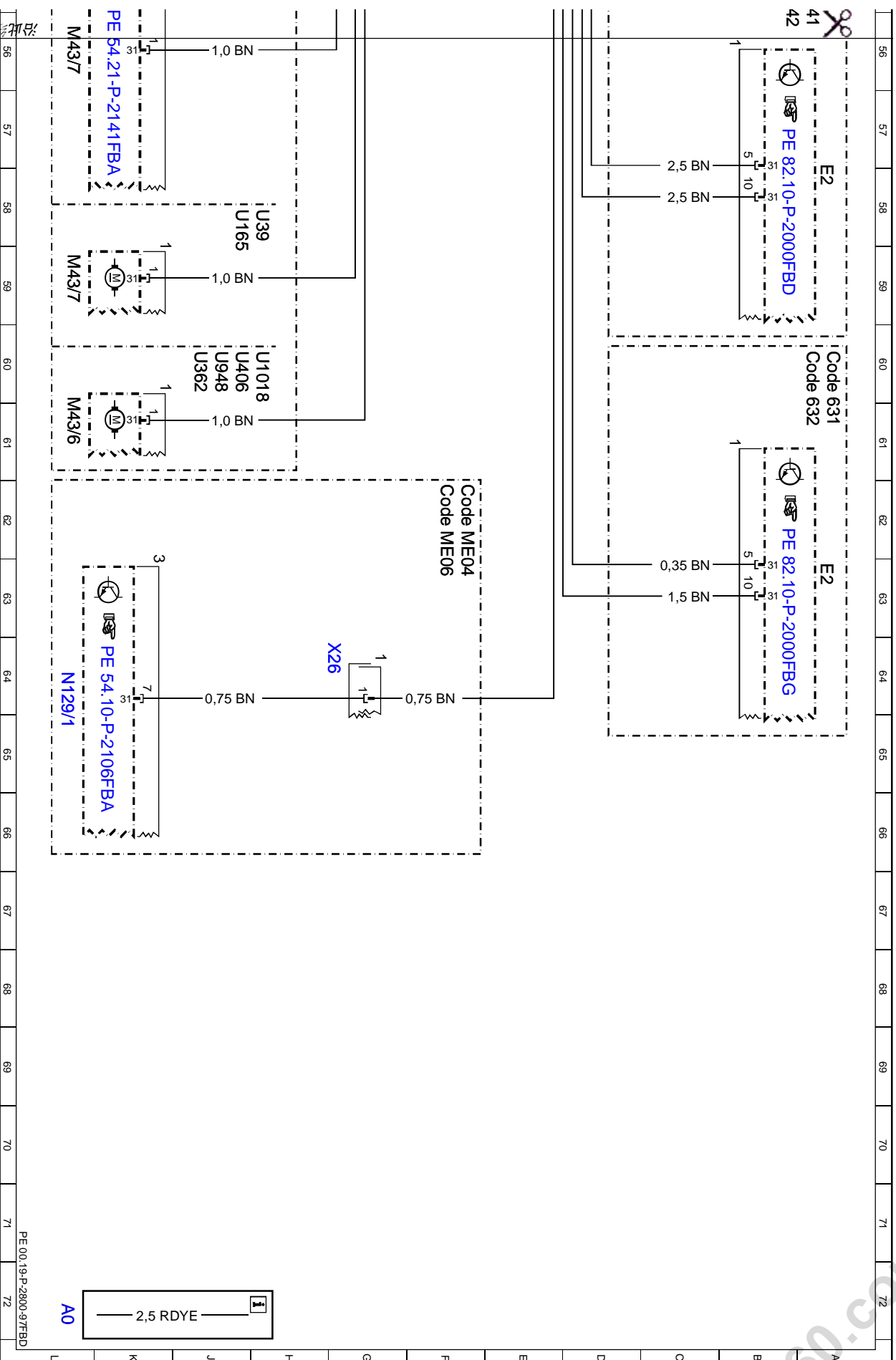
车型205, 253
W2, W3/11, W16/7

	接地线的电路图		PE00.19-P-2800-97FBD
	电路图信号和接头名称的缩写		OV00.01-P-1001-28FBA
	电路图的使用		OV00.01-P-1901-03FBA
	所有电气部件的搜索帮助		OV00.01-P-1909FBA
	线路和连接器的位置和分配		GF00.19-P-1000FBA
	接地点的位置和分配		GF00.19-P-2000FBA
	Z 结点 (线束中的线路和连接器) 的位置和分配		GF00.19-P-3000FBA

代码：	款式：	位置：
A0	电路图的应用	72L
A49	对讲机	29L
A50/1	组合式车内后视镜车费表	21L
A50/2	读卡器和打印机	25L
Code 2U1	散热器百叶片	45G
Code 489	空气悬架 (AIRmatic)	14A
Code 631	LED静态大灯, 靠左行驶	60A
Code 632	LED静态大灯, 靠右行驶	60A
Code 640	高性能LED	55A
Code 641	LED动态大灯, 左舵驾驶	55A
Code 642	LED动态大灯, 右舵驾驶	55B
Code 872	后座区的座椅加热器	43A
Code ME04	混合动力驱动20KW型号	62F
Code ME06	混合动力驱动50KW型号 (包括PLUICIN插电式)	62F
Code ME06	混合动力驱动50KW型号 (包括PLUICIN插电式)	35G
E2	右前灯组	50A
E2	右前灯组	58A
E2	右前灯组	63A
E3	左后照明单元	42L
E3	左后照明单元	30A
E3	左后照明单元	35A
E3	左后照明单元	40A
F32/3	发动机舱保险丝盒	3L
H2/1	右侧喇叭	51L
K40/8	发动机保险丝和继电器模块	7L
M3/6	低温回路循环泵1	8A
M3/7	低温回路循环泵2	61L
M3/7	低温回路循环泵2	56L
M6/1	雨刮器电机	59L
M7	散热器百叶窗促动器马达	3A
N121	行李箱盖控制的控制单元	47L
N121/1	尾门控制系统的控制单元	24A
N129/1	功率电子装置控制单元	33L
N25/6	后部座椅加热器控制单元	64L
N26/9	专用车辆多功能控制单元	45A
N51/8		20A
N82/2	蓄电池管理系统控制单元	16A
U1017	适用于照明灯单元 (LED)	37L
		33A

代码：	款式：	位置：
U1017	适用于照明灯单元 (LED)	38A
U1018	适用于火花点火型发动机276	54J
U1018	适用于火花点火型发动机276	60H
U13	适用于右座驾驶型车辆	1A
U165	适用于AMC	58J
U2037	适用于带混合动力驱动的汽油发动机 274	54H
U2050	适用于车型 205. 0	28A
U2050	适用于车型 205. 0	38A
U2051	适用于车型 205. 1	40G
U2052	适用于车型 205. 2	33A
U362	适用于汽油发动机274	60J
U39	适用于汽油发动机 177	58H
U406	适用于柴油发动机626	60J
U948	适用于柴油发动机651	54J
U948	适用于柴油发动机651	60J
U978	适用于混合动力驱动	1H
WM6/7	右侧机组舱电子系统接地点	7D
W2	右前部接地点 (在照明灯单元上)	53A
W3/11	左右轮罩接地点	27A
X18	驾驶室线束和车架地板总成电气连接器	30H
X26	车内和发动机线束电气连接器	64H
Z212/3z2	端子31结点	26G
Z6/118z1	右前接地线套管连接器 (在线束中)	53G
Z6/120z1	右侧发动机接地端结点	10G





车型205, 253
W34

	接地线的电路图		PE00.19-P-2800-97FBE
	电路图信号和接头名称的缩写		OV00.01-P-1001-28FBA
	电路图的使用		OV00.01-P-1901-03FBA
	所有电气部件的搜索帮助		OV00.01-P-1909FBA
	线路和连接器的位置和分配		GF00.19-P-1000FBA
	接地点的位置和分配		GF00.19-P-2000FBA
	Z 结点 (线束中的线路和连接器) 的位置和分配		GF00.19-P-3000FBA

代码：	款式：	位置：
A0	电路图的应用	64L
A1	仪表盘	41A
A32	空调器外壳	32L
A40/12	平视显示器	18L
A40/8	音频/驾驶室管理及数据系统 (COMMAND) 显示屏	22L
A50/6	专用短程通信控制单元	37A
A70/1	模拟时钟	31A
Code 238	主动式车道保持辅助系统	7C
Code 425	6 档手动变速箱	1H
Code 476	路线偏离警告系统	7C
Code 498	日本版本	34A
Code 581	智能空调 (THERMOTRONIC) 自动恒温控制	40F
Code 581	智能空调 (THERMOTRONIC) 自动恒温控制	44F
Code P21	AIR- BALANCE 组件	29H
Code P21	AIR- BALANCE 组件	24H
M2/1	后排鼓风机电机	46L
M2/1x1	后排鼓风机电机 电气插接器	46H
M22/1	恒温控制控制单元	46A
M22/4	后排乘客区恒温控制操作单元	41L
M26/5	电动转向锁止系统控制单元	4L
M58/1	前部恒温控制操作单元	14L
N59	香水雾化器	27L
N73	电子点火开关控制单元	11A
N80	转向柱管模块控制单元	8A
S17/9	手套箱照明灯开关	37L
S6/1	驾驶员侧仪表盘按钮组	9L
S76/15	电控驻车制动器开关	51L
U12	适用于左座驾驶型车辆	1A
U12	适用于左座驾驶型车辆	39A
U13	适用于左座驾驶型车辆	49F
U13	适用于右座驾驶型车辆	44F
U13	适用于右座驾驶型车辆	34A
U13	适用于右座驾驶型车辆	35F
U13	适用于右座驾驶型车辆	29J
U13	适用于右座驾驶型车辆	40F
U13	适用于右座驾驶型车辆	24J
U13	适用于右座驾驶型车辆	44A
U986	不适用于AMT	49F
W34	左侧脚坑接地点	18A

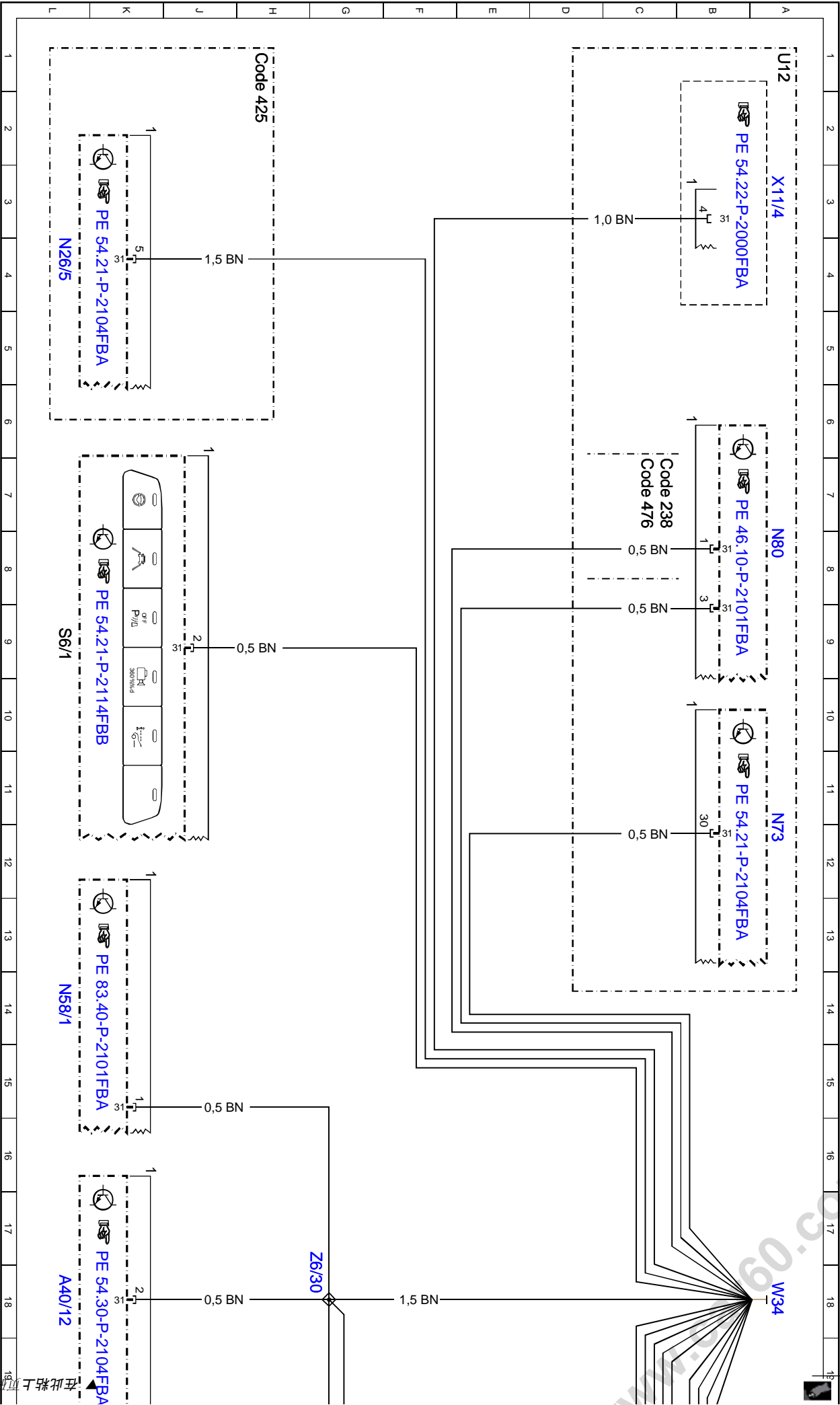
文件编号：pe00.19-p-2800-97fBe
文件标题：接地线的电路图

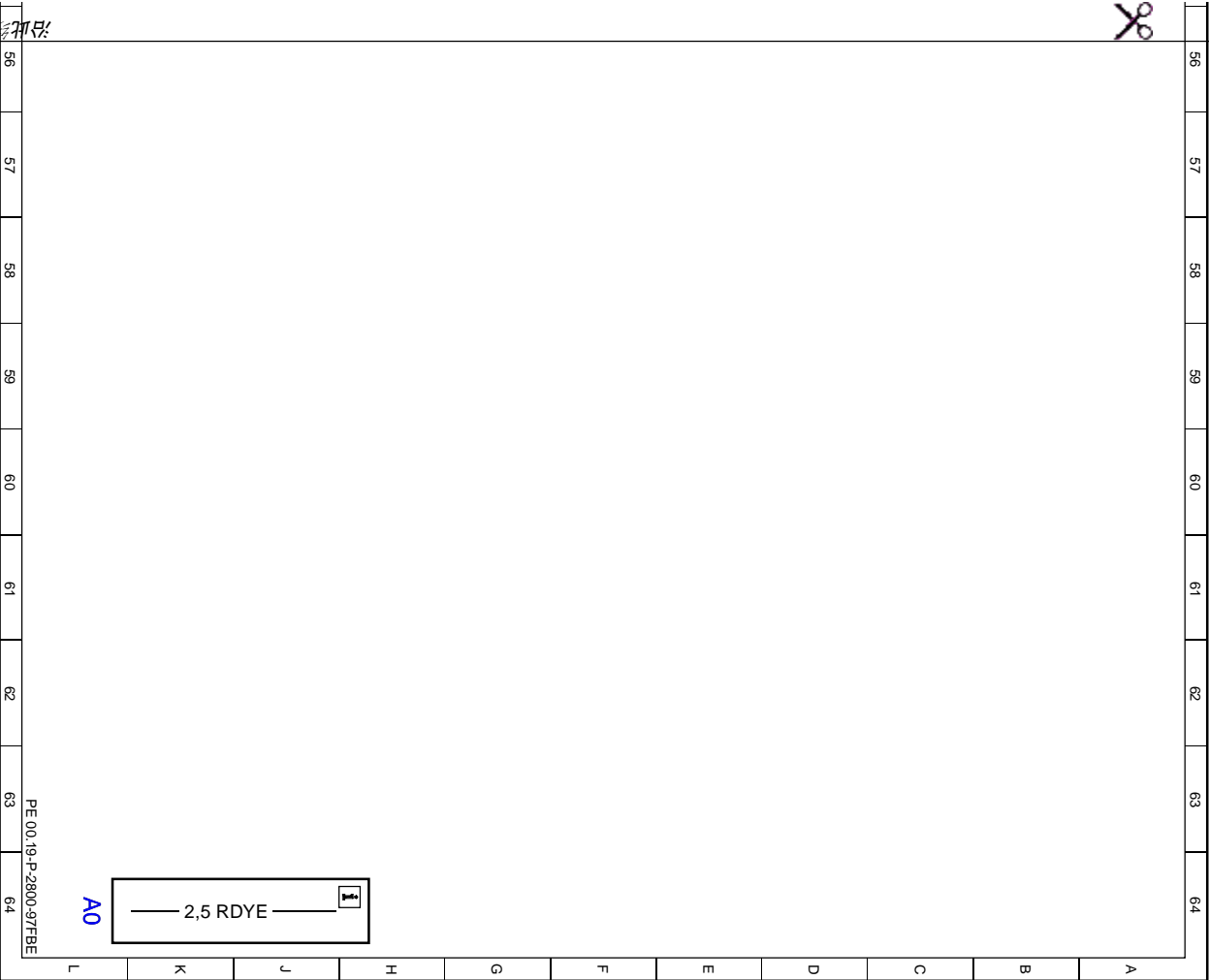
代码：

位置：

X11/4 诊断连接器
X138/1 前部中央控制台电气插接器
X29/1 手套箱电气插接器
Z6/30 端子31结点

3A
41H
38H
18C





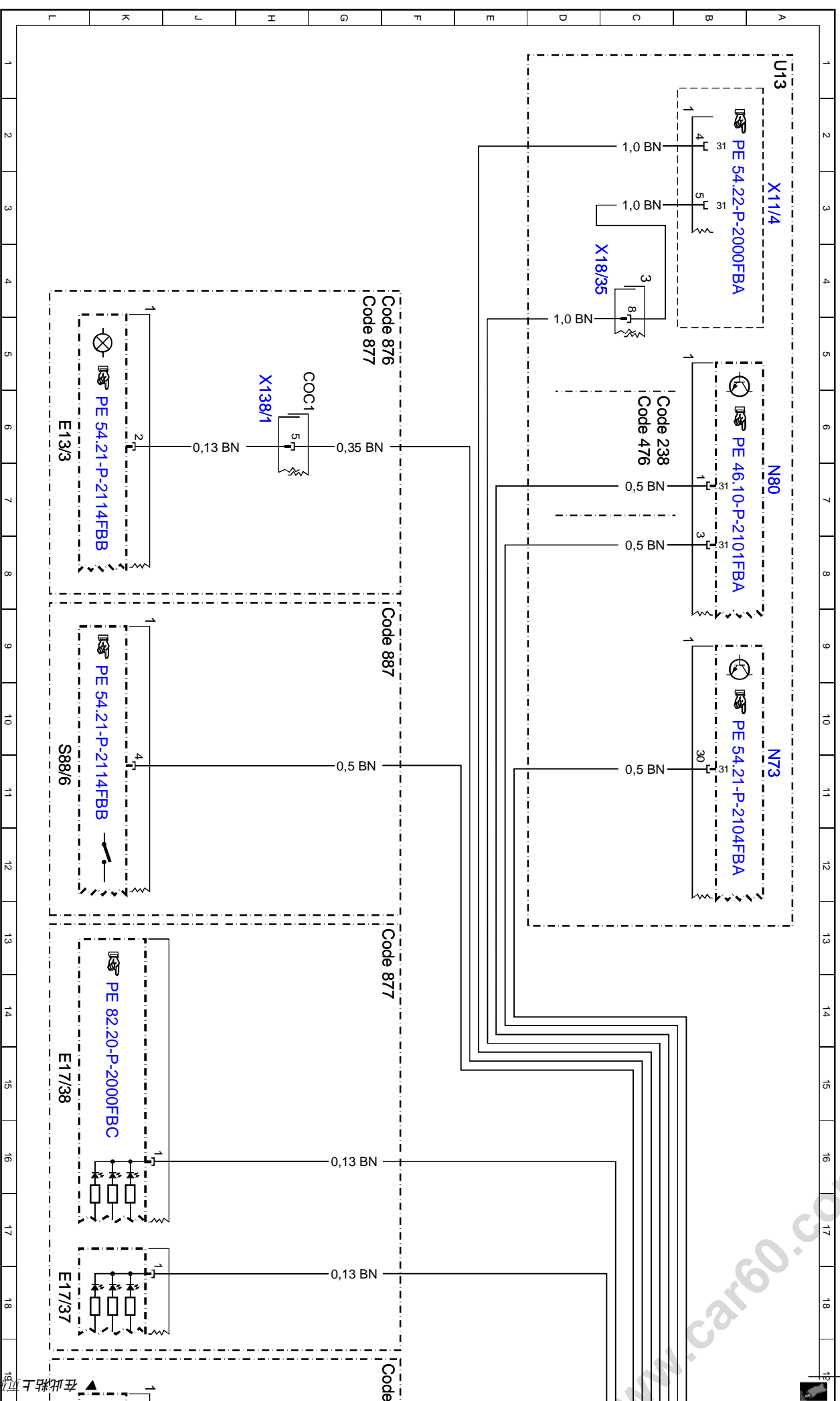
PE00.19-P-2800FBF	接地线的电路图	2.4.15
-------------------	---------	--------

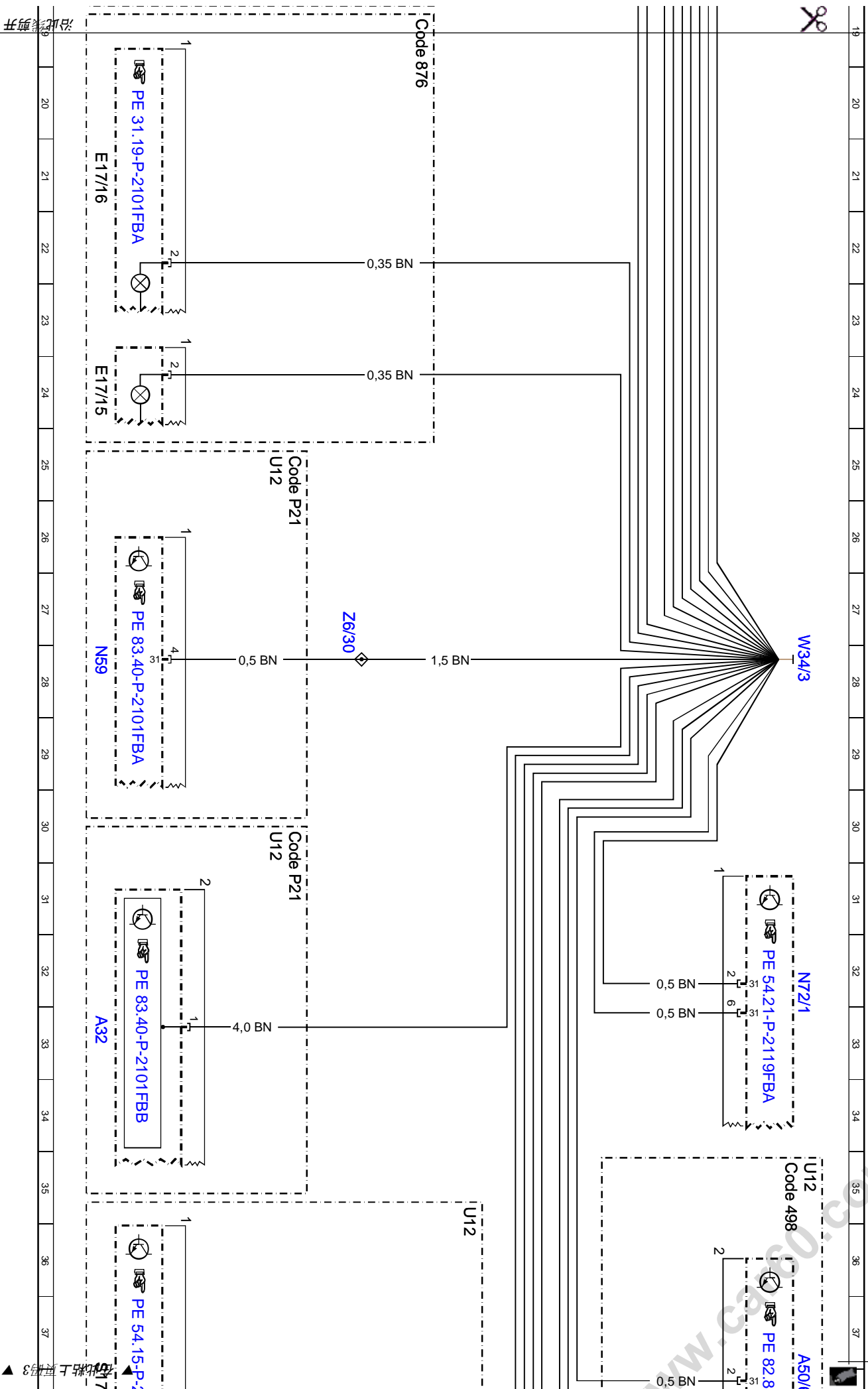
车型**205, 253**
W34/3

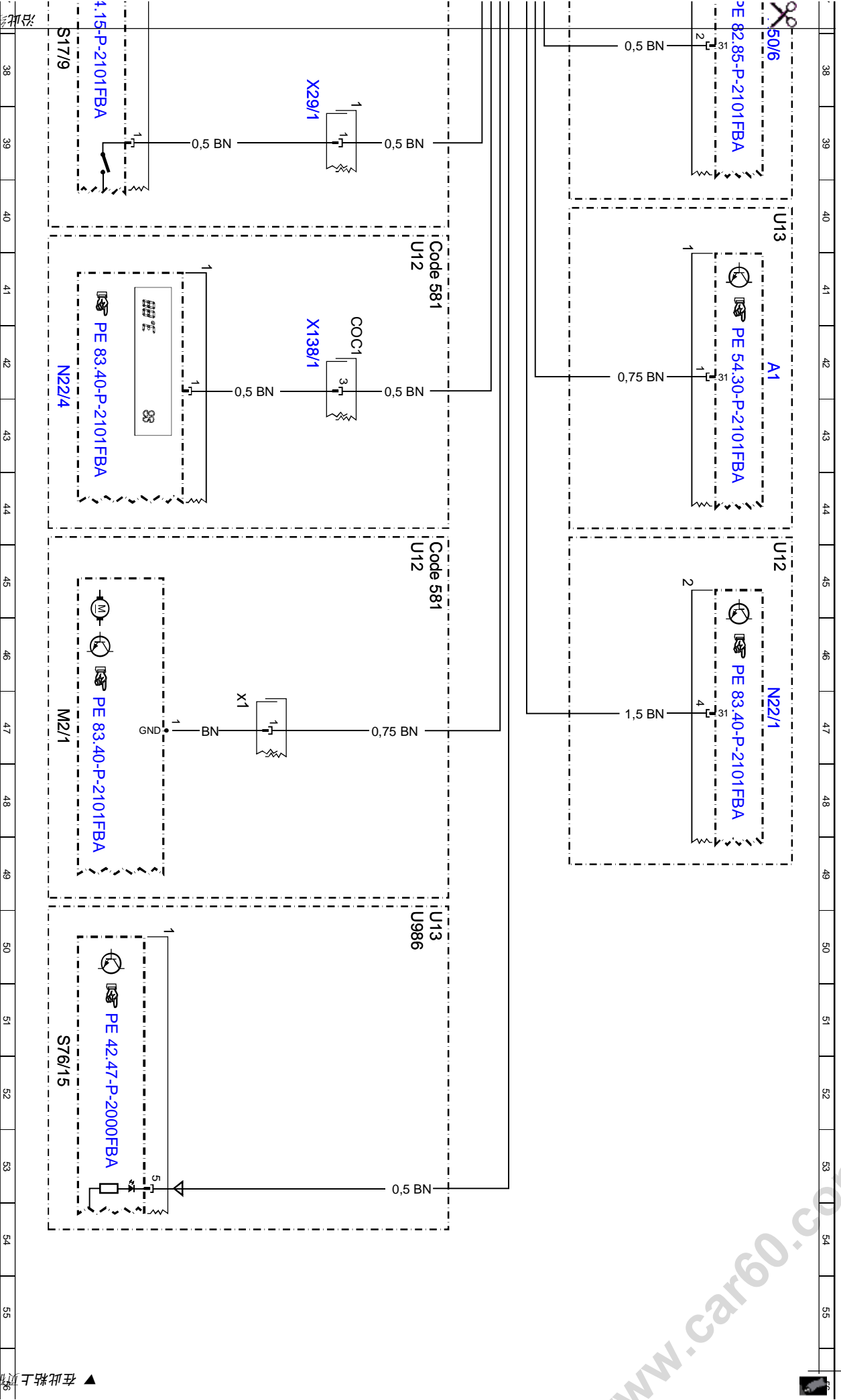
	接地线的电路图		PE00.19-P-2800-97FBF
	电路图信号和接头名称的缩写		OV00.01-P-1001-28FBA
	电路图的使用		OV00.01-P-1901-03FBA
	所有电气部件的搜索帮助		OV00.01-P-1909FBA
	线路和连接器的位置和分配		GF00.19-P-1000FBA
	接地点的位置和分配		GF00.19-P-2000FBA
	Z 结点 (线束中的线路和连接器) 的位置和分配		GF00.19-P-3000FBA

代码：	款式：	位置：
A0	电路图的应用	64L
A1	仪表盘	42A
A32	空调器外壳	33L
A50/6	专用短程通信控制单元	37A
Code 238	主动式车道保持辅助系统	6C
Code 476	路线偏离警告系统	6C
Code 498	日本版本	35A
Code 581	智能空调 (THERMOTRONIC)	40F
Code 581	智能空调 (THERMOTRONIC)	44F
Code 581	智能空调 (THERMOTRONIC)	4F
Code 876	车舱内部照明组件	19F
Code 876	车舱内部照明组件	4G
Code 877	环境照明灯	13F
Code 877	环境照明灯	8F
Code 887	代客停车	30H
Code P21	AIR-BALANCE 组件	25H
Code P21	AIR-BALANCE 组件	6L
Code P21	AIR-BALANCE 组件	24L
E13/3	储物箱照明	21L
E17/15	右前脚坑空间照明灯	18L
E17/16	左前脚坑空间照明灯	15L
E17/37	左前脚坑空间照明灯	47H
E17/38	右前脚坑空间照明灯	47L
E17/38	右前脚坑空间照明灯	47H
M/1	后排鼓风机电机	47A
M/1x1	后排鼓风机电机电气连接器	42L
M22/1	恒温控制控制单元	28L
M22/4	后排乘客区恒温控制操作单元	32A
M59	香水雾化器	11A
M72/1	上部操作区控制单元	7A
N73	电子点火开关控制单元	38L
N80	转向柱管模块控制单元	51L
S17/9	手套箱照明灯开关	10L
S76/15	电控驻车制动器开关	44F
S88/6	单独的行李箱盖锁止开关	35A
U12	适用于左座驾驶型车辆	30J
U12	适用于左座驾驶型车辆	40F
U12	适用于左座驾驶型车辆	25J
U12	适用于左座驾驶型车辆	44A

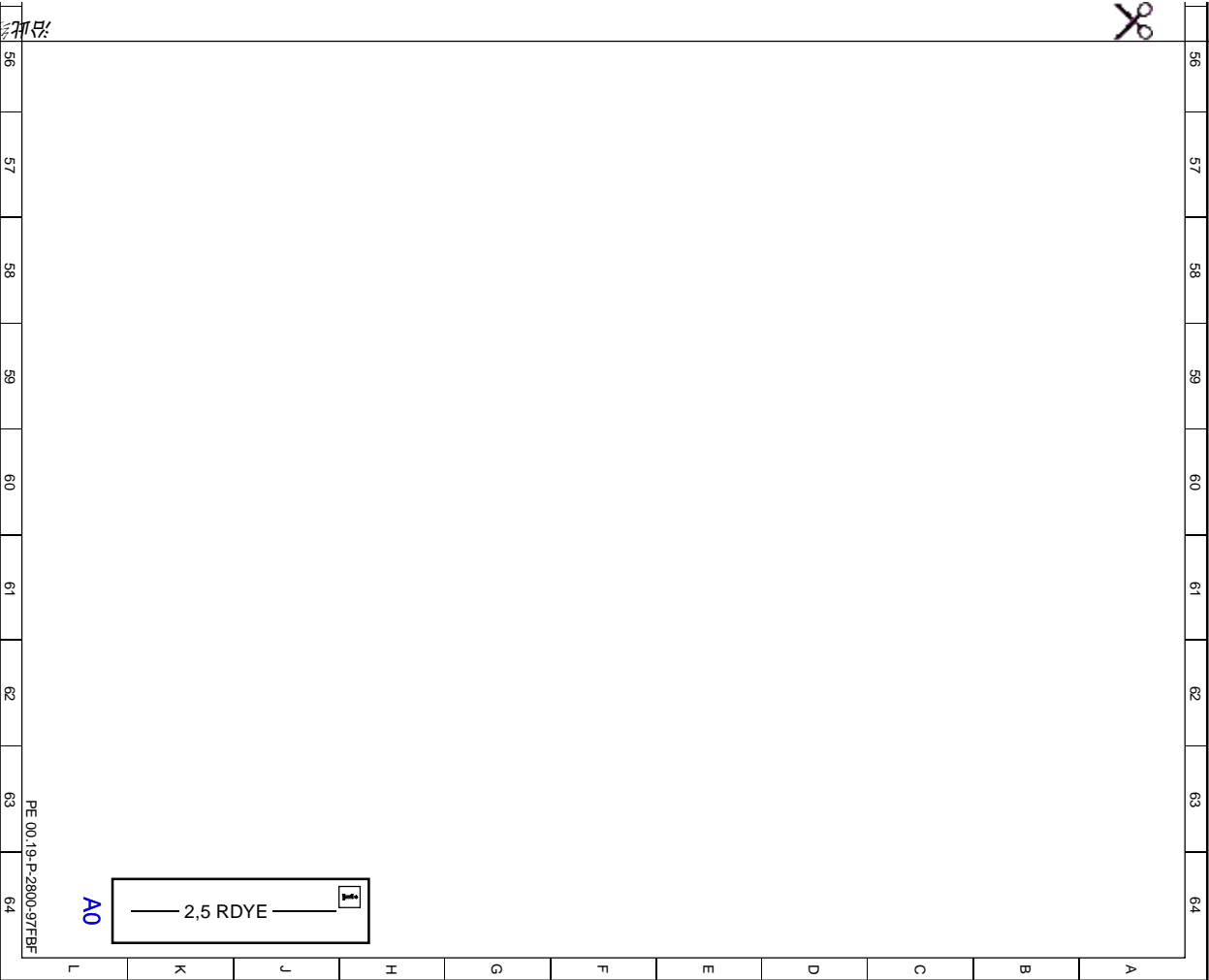
代码：	款式：	位置：
U13	适用于右座驾驶型车辆	1A
U13	适用于右座驾驶型车辆	40A
U13	适用于右座驾驶型车辆	50F
U986	不适用于AMC	50F
W64/3	右侧脚踏坑接地点	28A
X11/4	诊断连接器	3A
X138/1	前部中央控制台电气连接器	42H
X138/1	前部中央控制台电气连接器	6H
X18/35	驾驶室线束和车架地板总成电气连接器	4D
X29/1	手套箱电气连接器	38H
Z6/30	端子31结点	27C







沿此线剪开

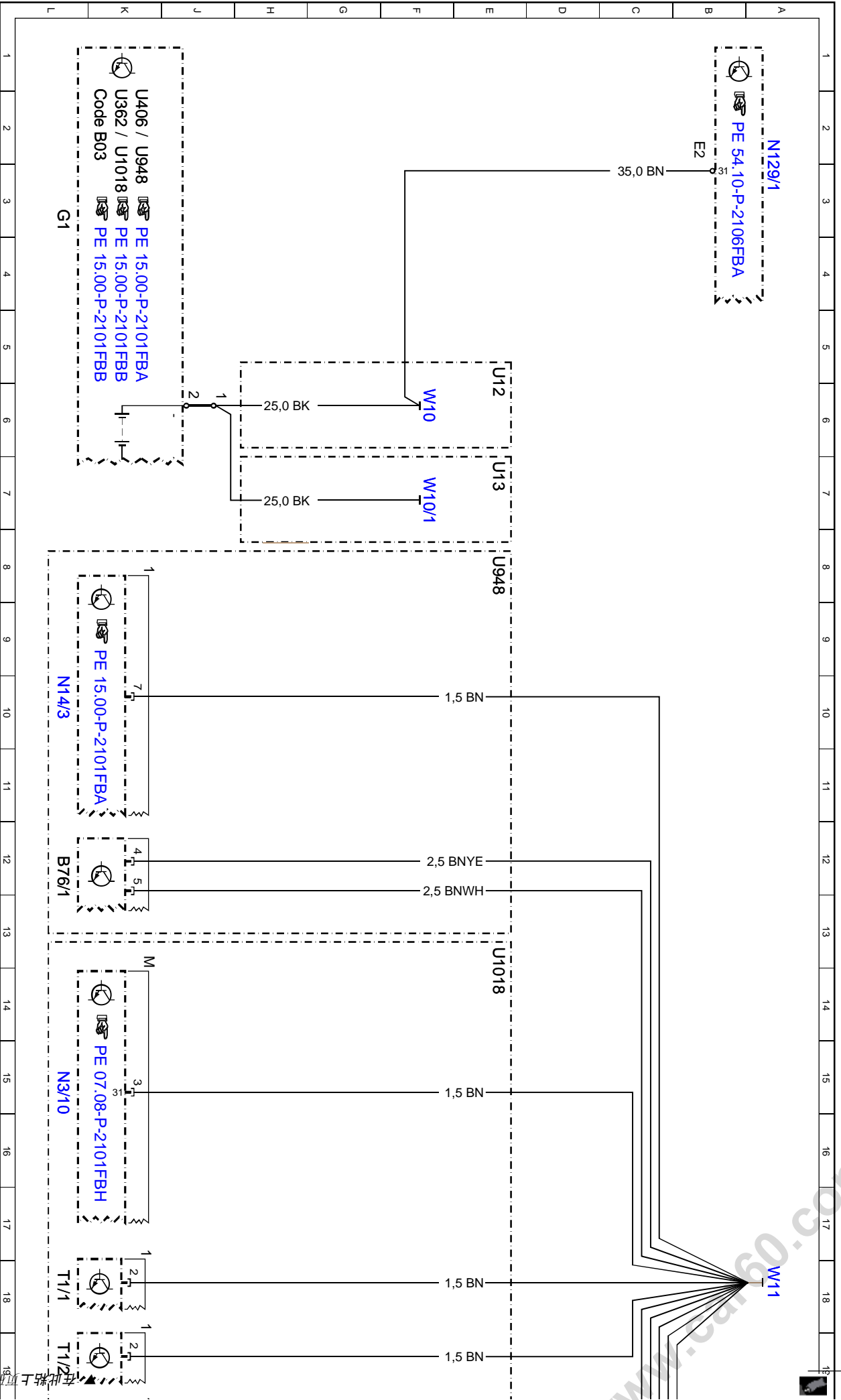


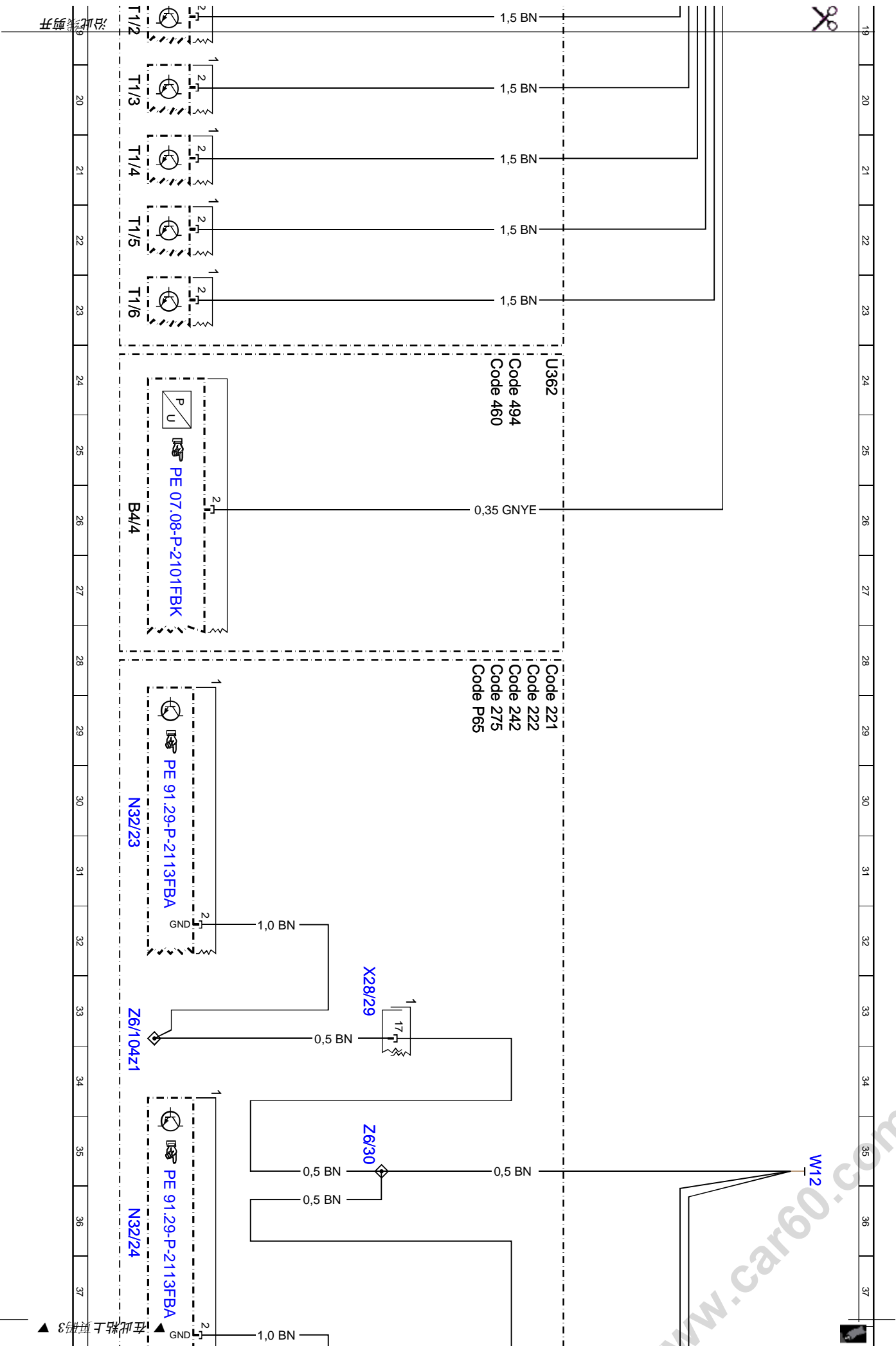
车型**205, 253**
W10, W10/1, W11, W12, W15/17

	接地线的电路图		PE00.19-P-2800-97FBG
	电路图信号和接头名称的缩写		OV00.01-P-1001-28FBA
	电路图的使用		OV00.01-P-1901-03FBA
	所有电气部件的搜索帮助		OV00.01-P-1909FBA
	线路和连接器的位置和分配		GF00.19-P-1000FBA
	接地点的位置和分配		GF00.19-P-2000FBA
	Z 结点 (线束中的线路和连接器) 的位置和分配		GF00.19-P-3000FBA

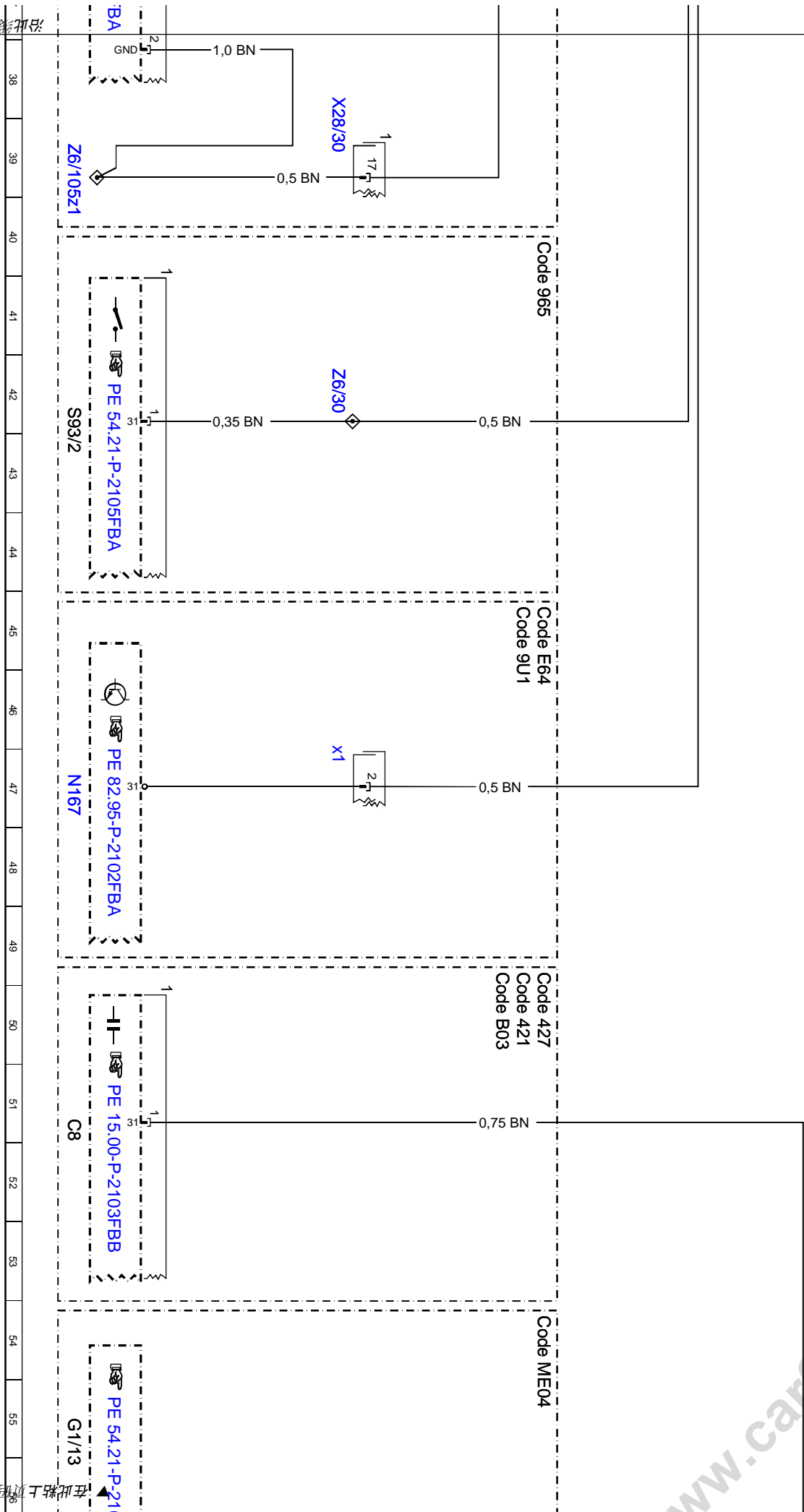
代码：	款式：	位置：
A0	电路图的应用	88L
B4/4	净化压力传感器	26L
B7/6/1	带加热元件的燃油滤清器冷凝水传感器	12L
C8	驻车止动爪电容器	51L
Code 221	驾驶员座椅全电动座椅调节, 无记忆功能, 无电动头枕调整	28E
Code 222	右侧电动可调前排座椅	28E
Code 242	带记忆功能的全电动前排乘客座椅 (右侧)	28E
Code 275	记忆组件	28F
Code 421	9G-TRONIC PLUS	49E
Code 427	自动变速箱7G-TRONIC PLUS	49E
Code 460	加拿大型号	24F
Code 494	美国版本	24E
Code 965	出租车和租用车辆的电气预留装置	40E
Code 9U1	ECALL 预留装置, 俄罗斯 (GLONASS)	45E
Code B03	ECO启动/停止功能	1K
Code B03	ECO启动/停止功能	49E
Code B63	AMG eSound	74E
Code E64	ECALL, 俄罗斯 (GLONASS)	45E
Code ME04	混合动力驱动20KW型号	58E
Code ME04	混合动力驱动20KW型号	54E
Code ME06	混合动力驱动50KW型号 (包括PLUGIN插电式)	58E
Code P65	座椅舒适功能套件	28F
G1	车载电网蓄电池	3L
G1/13	ECO启动/停止功能的附加蓄电池	55L
G1/13	ECO启动/停止功能的附加蓄电池	64L
K114	缓冲蓄电池继电器	61L
M/10	左侧头颈暖风系统 (AIRSCARF) 风扇电机	83L
M/11	右侧头颈暖风系统 (AIRSCARF) 风扇电机	84L
M129/1	功率电子装置控制单元	2A
M14/3	预热输出级	10L
M67	eCall 控制单元, 俄罗斯 (GLONASS)	47L
M167x1	eCall 控制单元电气连接器 1, 俄罗斯 (GLONASS)	47H
M25/7	头颈暖风系统控制单元	80L
M3/10	发动机电子设备 (ME) 控制单元	15L
M3/42	主动式发动机支座控制单元	71L
M32/23	驾驶员座椅腰部支撑调节控制单元	30L
M32/24	前排乘客座椅腰部支撑调节控制单元	36L
M40/1	发动机声音控制单元	76L
S93/2	对讲机接入开关	42L

代码：	款式：	位置：
T1/1	气缸1点火线圈	18L
T1/2	气缸2点火线圈	19L
T1/3	气缸3点火线圈	20L
T1/4	气缸4点火线圈	21L
T1/5	气缸5点火线圈	22L
T1/6	气缸6点火线圈	23L
U1018	适用于火花点火型发动机276	2K
U1018	适用于火花点火型发动机276	13E
U12	适用于左座驾驶型车辆	5E
U12	适用于左座驾驶型车辆	74F
U1253	适用于左座驾驶型车辆	65E
U13	适用于右座驾驶型车辆	74F
U13	适用于右座驾驶型车辆	7E
U13	适用于右座驾驶型车辆	58F
U13	适用于右座驾驶型车辆	69E
U13	适用于右座驾驶型车辆	74E
U165	适用于AMC	69E
U2054	适用于车型 205.4	78E
U2253	不适用于型号系列 253	74E
U362	适用于汽油发动机274	1K
U362	适用于汽油发动机274	24E
U406	适用于柴油发动机626	1K
U948	适用于柴油发动机651	2K
U948	适用于柴油发动机651	8E
W0	蓄电池接地点	6F
WM0/1	蓄电池接地点	7F
WM1	内燃机接地点	18A
WM2	中央控制台接地点	35A
WM5/17	附加蓄电池接地点	71A
X28/29		33H
X28/30		39H
X55/15		82H
X55/16		84H
Y3/8		67L
Z6/104z1	左侧座椅分离点	33L
Z6/105z1	右侧座椅分离点	39L
Z6/30	全集成化变速箱控制系统的控制单元	35H
Z6/30	驾驶员座椅腰部支撑接地点	42H
Z6/30	前排乘客座椅腰部支撑接地点	
Z6/30	端子31结点	
Z6/30	端子31结点	





38	39	40	41	42	43	44	45	46	47	48	49	50	51	52	53	54	55
----	----	----	----	----	----	----	----	----	----	----	----	----	----	----	----	----	----



56	57	58	59	60	61	62	63	64	65	66	67	68	69	70	71	72	73	74
----	----	----	----	----	----	----	----	----	----	----	----	----	----	----	----	----	----	----



W15/17

